



#3

A 3D architectural rendering of a city with various buildings, some in white and some in red. The city is shown from an elevated perspective. Below the city, a grey, textured ground surface is visible, with two red lines representing geothermal wells extending downwards. The background is a dark blue gradient.

La géothermie au cœur de la politique énergétique régionale

Politique régionale pour le développement des EnR&R

La géothermie profonde au cœur des objectifs régionaux de décarbonation

Schéma Régional Climat Air Energie, SRCAE (2012)

« Objectifs 3x20 » pour 2020 :
20 TWh pour les ENR&R
2,07 TWh pour la géothermie

« Objectifs Facteur 4 » à 2050 :
46 TWh pour les ENR&R
3,9 TWh pour la géothermie



Objectifs en cours de révision

Stratégie Régionale Energie-Climat, SREC (2018)

Un scénario de rupture

Objectifs pour 2030 :

- Réduction de 20 % la consommation énergétique régionale ;
- **X2 la quantité d'énergie renouvelable sur le territoire ;**
- **X3 la part globale des ENR&R dans la consommation énergétique régionale.**

Objectif pour 2050 :

- **Tendre vers une région 100 % ENR et zéro Carbone en 2050.**

Les ENR&R prioritaires pour l'IDF

Le photovoltaïque ;
La géothermie ;
Les énergies de récupération ;
La biomasse ;
Les réseaux de chaleur ;
Le froid renouvelable ;
La méthanisation ;
L'hydrogène.

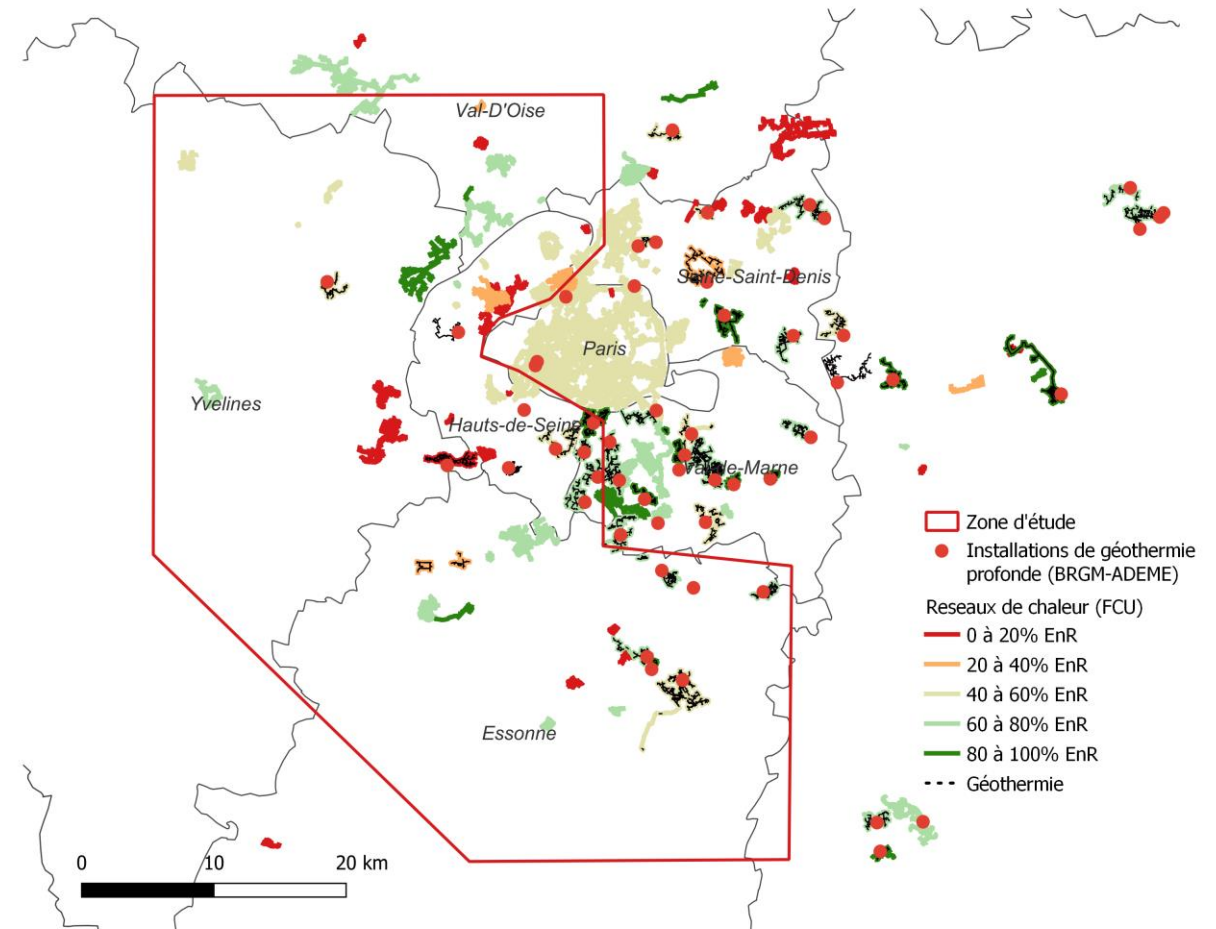
Politique régionale pour le développement des EnR&R

Priorités et leviers

Priorités régionales pour décarboner le mix énergétique francilien et atteindre l'objectif de neutralité carbone :

- Développement massif des Energies renouvelables et de récupération (EnR&R)
- Déploiement des réseaux de chaleur renouvelable et verdissement des réseaux fossiles existants (45%)

➔ La **géothermie profonde** constitue l'un des principaux leviers de décarbonation de la production énergétique et des réseaux de chaleur en IDF.



Les EnR&R alimentent de moitié des réseaux de chaleurs sur le territoire francilien, majoritairement en provenance d'incinération de déchets (28 % du total). **En 2022, la géothermie alimente 14% des réseaux de chaleur francilien, juste avant la biomasse (9%).**

Politique régionale pour le développement de la géothermie

Soutien aux installations de distribution et de production de chaleur et de froid renouvelable : **L'AAP chaleur et froid renouvelable (Fonds Chaleur de ADEME IDF / Fonds EnR&R de la Région IDF)**

Aides aux études

- **Études** de faisabilité, schémas directeurs réseaux
- **Au fil de l'eau**
- **Financement ADEME + Région de 50 à 70%** des coûts éligibles, plafonnés à 100 k€
- L'étude doit respecter le cahier des charges ADEME (cf [page AGIR](#))

Aides à l'investissement

- Réseaux de chaleur et de froid (création ou extension) > **65% ENR**
- Boucles d'eau tempérée géothermiques
- Chaleur fatale
- **Géothermie profonde**
- Géothermie superficielle (installation > 25 MWh EnR/an)
- Biomasse (installation > 1 200 MWh EnR/an)
- Solaire thermique (installation > 25 m²)
- Critères d'éligibilité et modalités de financement propres à chaque appel à projets

Principe : financer des MWh ENR&R supplémentaires

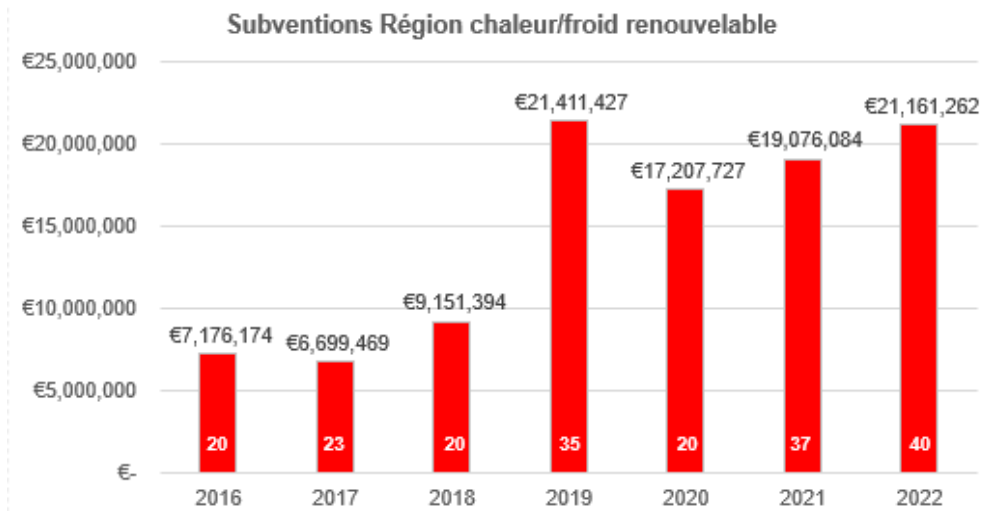
Calcul de l'aide :

- Forfait : €/MWh produit sur 20 ans, ou €/ml de réseau)

Porteur éligible : toute personne morale

Politique régionale pour le développement de la géothermie

Bilan des aides de la Région 2016-2022 (AAP chaleur et froid renouvelable)



Entre 2016 et 2022 :

- **195** projets subventionnés
- **101 Millions d'euros** de subvention

Perspectives : développer massivement la géothermie profonde pour répondre aux objectifs de décarbonation :

- Révision des objectifs du SRCAE en ce sens ;
- Soutenir le plus en amont possible les projets et les sécuriser : association au programme d'exploration GEOSCAN Île-de-France